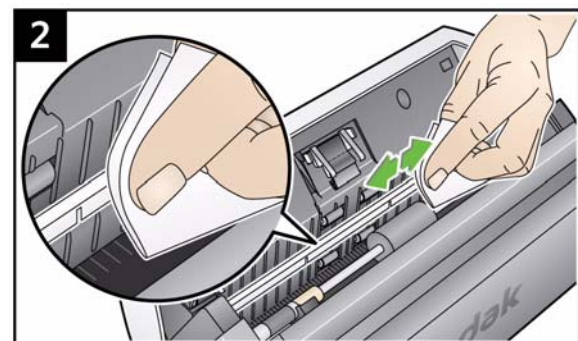


Čištění obrazové oblasti



Světelné kontrolky a chybové kódy

Pokud se vyskytne chyba, červená světelná kontrolka zabliká a v okně funkcí se zobrazí některý z následujících kódů.

Kód	Problém	Náprava
E0	Není připojen kabel USB	Zkontrolujte, zda je kabel USB bezpečně připojen ke skeneru a PC.
E1 – E5 E7, E8	Selhání skeneru	Vypněte skener a potom jej znovu zapněte. Restartujte aplikaci pro skenování a zkuste to znovu. Pokud problém přetrvává, obraťte se na servisního technika společnosti Kodak.
E6	Otevřený kryt skeneru	Zavřete kryt skeneru.
E9	Zaseknutí dokumentu	Otevřete skener a vyjměte veškerý papír z dráhy papíru.

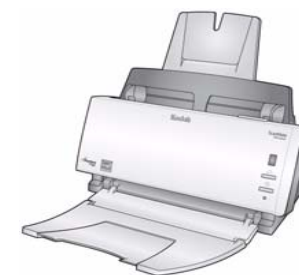
Spotřební materiál a příslušenství

Kat. číslo	Popis
894 6097	Předseparační podložka <i>Kodak i1120</i>
122 6034	Jednotka podávacího válečku <i>Kodak i1120</i>
824 5862	Hadříky na čištění skeneru <i>Kodak i1120</i>
853 5981	Podložky pro čištění válečků <i>Kodak</i>
169 0783	Čistící listy pro přepravní mechanismus <i>Kodak</i>
896 5519	Utěrky Staticide pro skenery <i>Kodak</i>

EASTMAN KODAK COMPANY
343 State Street
Rochester, New York 14650, U.S.A.
A-61603_cs/číslo součásti 8F7954 únor 2009
© Eastman Kodak Company, 2008
TM: Kodak



Skenery ScanMate i1120



Referenční příručka

Servisní a technická podpora společnosti Kodak

www.kodak.com/go/disupport

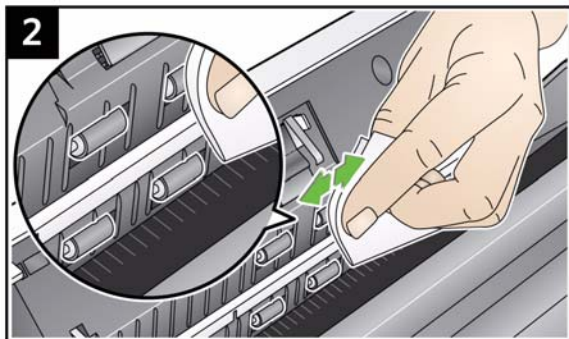
1.800.822.1414

(Pouze pro USA a Kanadu. V ostatních oblastech se obraťte na místní středisko podpory společnosti Kodak.)

Než budete kontaktovat středisko podpory, připravte si následující informace:

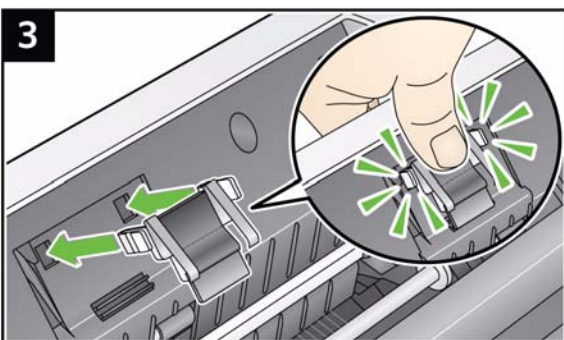
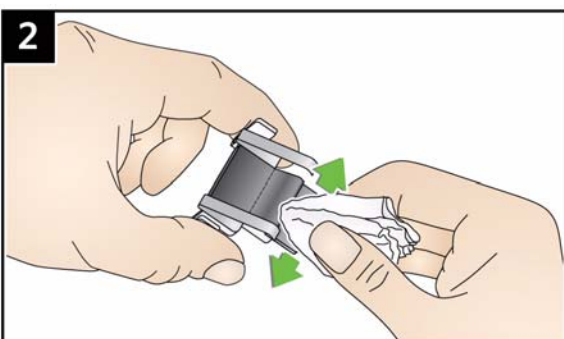
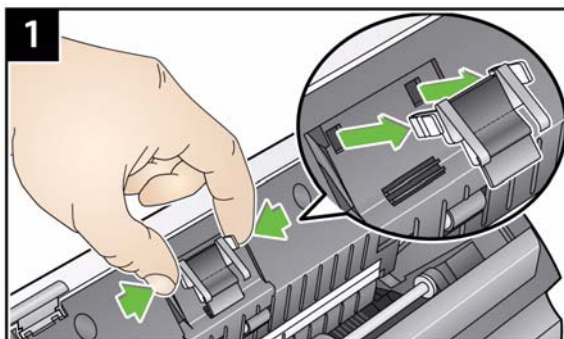
- popis problému,
- model a sériové číslo skeneru,
- konfiguraci počítače,
- používané softwarové aplikace.

Čištění válečků



DŮLEŽITÉ: Čisticí podložka obsahuje látku, která může dráždit oči. Další informace naleznete ve specifikacích MSDS.

Čištění a výměna předseparační podložky



Výměna jednotky podávacího válečku

