

Guía de instalación del scanner ScanMate i1120

Puede encontrar instrucciones adicionales en la Guía del usuario y en otra documentación de apoyo.

Contenido del paquete

- Scanner *Kodak ScanMate i1120*
- Cable de alimentación incluido
- Fuente de alimentación
- Bandejas de entrada y salida
- Cable USB 2.0

Paquete de bienvenida:

- CD de instalación y aplicaciones
- Guía del usuario impresa, en español
- Hojas de registro
- Guía de consulta rápida impresa
- Guía de instalación impresa
- Hojas de servicio de contacto
- Folletos de varios tipos

1

Instalación del software y comprobación del puerto USB

- Inserte el CD de *instalación del scanner de Kodak* en la unidad.
- Seleccione el **software de instalación del scanner** y siga las instrucciones en pantalla.

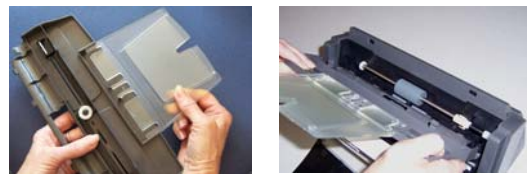


- Después de instalarlo, seleccione **Prueba USB** para comprobar un puerto USB y siga las instrucciones en pantalla.

2

Colocación de la bandeja de entrada

- Junte las dos piezas de la bandeja de entrada alineando las ranuras y encajándolas.



- Abra la cubierta del scanner.
- Localice y alinee las cuatro fichas en la bandeja de entrada hacia la parte posterior del scanner.
- Cuando las fichas y las ranuras estén colocadas en su sitio, deslice la bandeja de entrada hasta que encaje en su sitio.

3

Colocación de la bandeja de salida

- Localice las ranuras de la bandeja de salida en el scanner.
- Alinee los pasadores de la bandeja de salida y coloque ésta en su sitio.



4

Conexión del cable de alimentación

- Seleccione el cable de alimentación de CA que corresponda a su país en el suministro de cables de alimentación que se distribuye con el scanner.
- Conecte el cable adecuado a la fuente de alimentación.
- Conecte el cable de alimentación de salida desde la fuente de alimentación hasta el puerto de alimentación del scanner.



- Conecte el otro extremo del cable a la toma de corriente.

5

Instalación del cable USB

- Conecte el cable USB entre el scanner y el equipo.



NOTA: Antes de presionar el botón de encendido, asegúrese de que ha instalado el software (Paso 1).

6

Encendido

- Presione el interruptor de encendido situado en la parte posterior del scanner para activarlo (I).



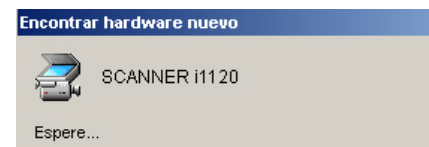
Al encender el scanner, éste pasa por una serie de autopruebas y el indicador verde parpadeará. Siga las instrucciones que aparecen en pantalla.

Cuando haya completado el proceso de instalación y esté listo para digitalizar, el indicador LED dejará de parpadear y permanecerá de color verde. El número 1 aparecerá en la ventana de función.

7

Detección del scanner realizada por el software

El software operativo realizará ahora una comprobación automática para detectar el scanner.



NOTA: Estas pantallas pueden ser diferentes en función del sistema operativo. Utilice el software que prefiera con el scanner.

8

Configuración de una digitalización de prueba

- Sitúe el documento que desee digitalizar en la bandeja de entrada.
- Seleccione **Inicio>Programas>Kodak>Document Imaging>Scan Validation Tool**. Aparecerá el cuadro de diálogo Scan Validation Tool.
- Seleccione **TWAIN** para los tipos de controlador y **Scanner de Kodak: i1120** como controlador. Aparecerá el cuadro de diálogo Scan Validation Tool:



9

Digitalización y comprobación de imágenes

- Si la ventana del visualizador de imágenes no está abierta, haga clic en uno de los botones de la opción View (Ver)
- Haga clic en el icono Inicio . El documento digitalizado aparecerá en la ventana del visualizador de imágenes.

Si el documento se digitalizó correctamente, el proceso de instalación y comprobación del scanner se da por finalizado. **Felicitaciones**

Puede instalar el software de una aplicación de digitalización de otro fabricante en el scanner.

Si el documento no se digitalizó correctamente, consulte la Guía del usuario del scanner *Kodak ScanMate i1120* para obtener más información.